



AJUNTAMENT  
DE L'AMETLLA DE MAR

# MAPA DE CAPACITAT ACÚSTICA DEL MUNICIPI DE L'AMETLLA DE MAR

 Generalitat de Catalunya  
Departament de Territori i Sostenibilitat  
**Direcció General de Qualitat Ambiental  
i Canvi Climàtic**



**Aquest mapa de capacitat acústica s'ha realitzat amb l'assistència tècnica del Servei de Prevenció i Control de la Contaminació Acústica i Lumínica, del Departament de Territori i Sostenibilitat de la Generalitat, amb Axioma Consultors Acústics com a empresa col·laboradora del Departament.**



## Taula de contingut

<b>1. Introducció. Marc general.....</b>	<b>3</b>
1.1. Objectius. ....	3
1.2. Marc Legal i Normatiu.....	3
1.3. Descripció del municipi. ....	4
1.4. Antecedents. ....	4
<b>2. Metodologia. ....</b>	<b>4</b>
<b>3. Zonificació acústica del municipi.....</b>	<b>5</b>
<b>4. Revisió del mapa de capacitat acústica municipal. ....</b>	<b>6</b>
<b>Annexos.</b>	
Annex 1. Plànol del planejament urbanístic vigent.	
Annex 2. Mapa de capacitat acústica, sense ortofotos.	
Annex 3. Mapa de capacitat acústica, amb ortofotos.	
Annex 4. Documentació de les zones de soroll d' infraestructures del ministeri de foment.	



## 1. Introducció. Marc general.

A petició de l'Ajuntament de l'Ajuntament de l'Ametlla de Mar i amb l'assistència tècnica del Servei de Prevenció i Control de la Contaminació Acústica i Lumínica, del Departament de Territori i Sostenibilitat de la Generalitat i amb el suport d'Axioma Consultors Acústics com a empresa col·laboradora, s'han confeccionat durant els mesos d'abril i maig del 2017, el plec de cartografia acústica del terme municipal, corresponent a la proposta de Mapa de Capacitat Acústica i la memòria de treball.

La cartografia acústica elaborada inclou la proposta de zonificació acústica del territori en forma de Mapa de Capacitat Acústica, amb els formats digitals següents: \*.PDF, \*.DXF, \*.SHP, \*.MMZ i \*.KMZ.

En aquesta memòria tècnica es detalla quin ha estat el procediment per a la seva elaboració, els criteris per a la concreció del mapa de capacitat acústica i les zones de soroll facilitades pels titulars de les grans infraestructures, si és el cas.

### *1.1. Objectius.*

L'objectiu del servei és l'elaboració del Mapa de Capacitat Acústica del municipi de l'Ametlla de Mar, com a instrument per a la gestió ambiental del soroll. Aquesta eina té com a finalitat, evitar, prevenir o reduir la contaminació acústica a la que està exposada la població i la preservació i/o millora de la qualitat acústica del territori, permetent detectar àrees de conflicte acústic, reduir l'impacte sonor en àrees sorolloses i prevenir de possibles afectacions futures.

El Mapa de Capacitat Acústica fixa els objectius de qualitat sonora i els valors límit d'immissió de soroll del municipi en ambient exterior, per període dia, vespre i nit. Mitjançant aquesta zonificació, es regula tant el soroll procedent de les activitats i el veïnatge, com el procedent d'infraestructures de transport, entre d'altres.

D'altra banda, resta imprescindible que el Mapa de Capacitat Acústica sigui una eina consensuada de forma transversal amb altres vectors i àrees de gestió de l'Ajuntament, a més de Medi Ambient; principalment, perquè el Mapa de Capacitat Acústica definirà els nivells màxims permesos per activitats, veïnatge, infraestructures, etc., condicionant a mig i llarg termini el desenvolupament del municipi.

### *1.2. Marc Legal i Normatiu.*

La Llei 16/2002, de 28 de juny, de protecció contra la contaminació acústica, regula les mesures necessàries per prevenir i corregir la contaminació provocada pels sorolls i les vibracions, estableix els mecanismes necessaris per fixar els objectius de qualitat acústica en el territori i per donar resposta a la problemàtica produïda per aquest tipus de contaminació. En aquest sentit, correspon a l'ajuntament, elaborar un mapa de capacitat acústica amb els nivells d'immissió dels emissors acústics a què és aplicable aquesta Llei, que estiguin incloses les zones urbanes, els nuclis de població i, si escau, les zones del medi natural, a l'efecte de determinar la capacitat acústica del territori mitjançant l'establiment de les zones de sensibilitat acústica en l'àmbit del municipi.

El Decret 245/2005, de 8 de novembre, fixa els criteris per a l'elaboració dels mapes de capacitat acústica.



La promulgació de legislació de l'estat sobre aquesta matèria comporta que les zones de sensibilitat acústica, definides en els mapes de capacitat acústica, hagin de tenir en compte els objectius de qualitat acústica i els diferents usos del sòl.

El Decret 176/2009, de 10 de novembre, pel qual s'aprova el Reglament de la Llei 16/2002, de 28 de juny, de protecció contra la contaminació acústica, i se n'adapten els annexos, té com a principal finalitat el seu desenvolupament i alhora, assolir l'adequació amb aquells preceptes de caràcter bàsic de la normativa estatal que hi incideixen.

### ***1.3. Descripció del municipi.***

L'Ametlla de Mar és un municipi de la comarca del Baix Ebre, a la demarcació de les Terres de l'Ebre, amb una superfície de 66,9 km<sup>2</sup> i una població de 6.887 habitants segons el padró municipal a data d'1 de gener de 2017. Limita a l'oest amb el Perelló, al nord amb Tivissa i al nord-est amb Vandellós i l'Hospitalet de l'infant i al sud amb el mar Mediterrani.

Es tracta d'un municipi amb forces urbanitzacions residencials, que manté l'essència pescadora i marinera. Actualment té com a principal activitat el turisme, els serveis, la pesca i les activitats relacionades amb el món de la pesca, i la producció de mel. Destaca el circuit de Calafat i disposa de quatre ports esportius. La majoria de les activitats industrials de l'Ametlla de Mar estan relacionades amb la pesca i el turisme.

### ***1.4. Antecedents.***

A dia d'avui, l'Ametlla de Mar es regeix pel Pla d'Ordenació Urbanística Municipal (POUM), si bé, com és habitual, s'han inclòs modificacions parcials, adequacions i esmenes des de la primera versió, que en la seva totalitat han estat transmeses a l'equip redactor del Mapa de Capacitat Acústica per tal d'unificar criteris. S'han seguit les indicacions i directrius dels Serveis Tècnics de l'Ajuntament per dur a terme l'elaboració de la zonificació acústica.

En el cas del municipi en estudi, disposa de propostes de Mapa de Capacitat Acústica segons la Llei 16/2002, de 28 de juny, de protecció contra la contaminació acústica, anteriors al Decret 176/2009 que modifica els annexos pel qual s'aprova el Reglament de la Llei.

Segons han exposat els Serveis Tècnics de l'Ajuntament de Ametlla de Mar, hi ha antecedents i queixes relacionades amb el soroll al municipi.

Com a elements susceptibles de generar soroll destaquen el Circuit de Calafat, les activitats de restauració i oci, les activitats hoteleres i les activitats industrials dels polígons.

Destaca la línia de Ferrocarril de Sant Vicenç de Calders a Tortosa i València, l'autopista AP-7 i la carretera N-340 com a eixos de transport importants en relació a la seva emissió de soroll.

## **2. Metodologia.**

La proposta de mapa de capacitat acústica s'ha elaborat amb els criteris i



especificacions establerts en el marc legal vigent a Catalunya.

La metodologia ha estat la següent:

- \* *Presa de contacte amb el municipi*; primerament, s'ha dut a terme un intercanvi d'informació per conèixer les necessitats del consistori, definir els principals punts de partida i les millores a considerar a partir dels antecedents, conèixer l'estat de normatives i reglaments relacionats: planejament urbanístic i cartografia disponible, i en definitiva, disposar d'una bona descripció actual del municipi.
- \* *Estudi de la realitat sonora*; seguidament, s'ha dut a terme un estudi previ de la realitat acústica de l'Ametlla de Mar i dels seus nuclis, basat en la informació facilitada en la primera presa de contacte (Pla d'Ordenació Urbanística Municipal, Mapes de Capacitat anteriors, informació sobre activitats, equipaments i historial de queixes).
- \* *Identificació dels principals emissors acústics del territori*; s'han localitzat els potencials focus emissors del territori, la seva àrea d'influència i horaris de funcionament, per quantificar la realitat sonora de la població.
- \* *Proposta de Mapa de Capacitat Acústica*; en base a la informació recollida: mapa de capacitat anterior, el Pla d'Ordenació Urbanística Municipal, etc., i les indicacions i criteris dels serveis tècnics, així com el marc legal vigent, s'ha consensuat una proposta de zonificació acústica sobre base cartogràfica. El Mapa de Capacitat Acústica s'ha elaborat en format digital, utilitzant un Sistema d'Informació Geogràfica (SIG), prenent com a referència inicial el Mapa Urbanístic de Catalunya, les anteriors propostes de Mapes elaborats pel Departament de Medi Ambient i Habitatge, i la base cartogràfica de l'Institut Cartogràfic de Catalunya: Ortofotomatge i Topogràfic de Catalunya 1:5000 (UTM 31N-ETRS89).

Aplicant els criteris establerts en el Decret 245/2009 i el Decret 176/2009 que aprova el reglament de la Llei 16/2002, en relació a l'elaboració de mapes de capacitat acústica, s'han generat els diferents exemplars de cartografia en format \*.PDF, \*.SHP, \*.DXF, \*.MMZ i \*.KMZ. Els formats digitals s'han escollit per tal de permetre a posteriori una fàcil actualització i incorporació a les plataformes de treball.

### 3. Zonificació acústica del municipi.

La proposta de mapa de capacitat acústica elaborada presenta un predomini de les zones de sensibilitat acústica alta, corresponent a sòl d'ús residencial (A4).

Els equipaments més sensibles com els centres docents, sanitaris i assistencials s'han zonificat com a (A2).

Els habitatges aïllats situats en el medi rural, tot i que no estiguin delimitats en el mapa de capacitat acústica, es corresponen a una zona de sensibilitat acústica alta (A3), si estan habitats de manera permanent, estan ubicats en sòl no urbanitzable i no estan en contradicció amb la legalitat urbanística vigent, sinó, s'assimilaran a sòl d'ús residencial (A4).

La zona de sensibilitat acústica moderada, està representada per les àrees on coexisteixen l'ús residencial amb activitats productives i/o amb carreteres i carrers de



trànsit moderat, ambdós classificades com a (B1); i les activitats comercials, de restaurants i hotelers, o els equipaments esportius, classificats com a (B2).

Els habitatges propers a les explotacions ramaderes i a les activitats permeses en sòl rústic, segons la normativa urbanística, i/o propers a les zones de sensibilitat acústica baixa (C), encara que no estiguin delimitats en el mapa, es consideren com a (B1).

Pel que fa a la zona de sensibilitat acústica baixa, s'ha inclòs els centres comercials, discoteques, complexos esportius on es programen també activitats culturals i lúdiques (C1), els polígons industrials i el sòl classificat com a industrial (C2) i les carreteres que passen per l'interior del nucli, així com les vies urbanes amb una intensitat de trànsit important, representades amb les primeres façanes dels habitatges com a (B1).

Les activitats extractives, encara que no es trobin delimitades en el mapa, per la seva incidència acústica, tenen la consideració de zones de sensibilitat acústica baixa, amb predomini de sòl d'ús industrial (C2).

S'adjuntarà en annex l'informe sobre la delimitació de les zones de soroll del titular de les infraestructures.

Per a les zones de soroll de la línia de Ferrocarril de Sant Vicenç de Calders a Tortosa i València i les carreteres AP-7 i N-340 titularitat del Ministerio de Fomento, s'adjuntarà com a annex la documentació que el Ministerio dona com a referència.

Per a qualsevol actuació urbanística dins la zona de soroll, cal un estudi de la delimitació detallada d'aquesta zona a fi de definir la distància i els requeriments tècnics que permetin assolir la compatibilitat de la capacitat acústica del territori d'acord amb l'ús del sòl, les construccions o les edificacions que es vulguin implantar dins la zona de soroll amb el funcionament de la infraestructura.

L'Ajuntament, per causes degudament justificades, pot autoritzar la suspensió provisional dels objectius de qualitat acústica aplicables a la totalitat o part d'una zona acústica, tal com s'estableix en els articles 7.3 i 38.3 del Reglament de la Llei 16/2002, de 28 de juny.

Els titulars d'emissors acústics poden sol·licitar a l'Ajuntament, per raons degudament justificades que han d'acreditar-se en el corresponent estudi acústic, la suspensió provisional dels objectius de qualitat acústica aplicables a la totalitat o part d'una zona o àrea acústica.

Només es pot acordar la suspensió provisional sol·licitada, que pot sotmetre's a les condicions que s'estimin pertinents, en el supòsit que s'acrediti que les millors tècniques disponibles no permeten el compliment dels objectius de la suspensió que es pretén.

Els objectius de qualitat acústica es poden sobrepassar ocasionalment i temporalment, quan sigui necessari, en situacions d'emergència, sense necessitat d'autorització.

#### 4. Revisió del mapa de capacitat acústica municipal.

Les zones de sensibilitat acústica resten subjectes a revisió periòdica, que s'ha de fer com a màxim cada deu anys, des de la data de la seva aprovació.

Així mateix, la zonificació acústica del territori s'ha de revisar quan es produeixin



canvis en el planejament territorial i urbanístic que afectin els usos del sòl, i quan es tramitin plans urbanístics de desenvolupament que estableixin usos pormenoritzats del sòl.





AJUNTAMENT  
DE L'AMETLLA DE MAR

## Annexos





AJUNTAMENT  
DE L'AMETLLA DE MAR

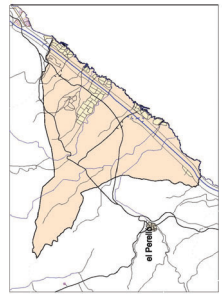
*Annex 1. Plànol del planejament urbanístic vigent.*

Companys i Bernat, S.L. (C.I.F. B-08707000)  
C/Doctor Aiguader, 10. 08002 Sant Joan de Vilatorrada (Barcelona)  
Llicència urbanística de la D.G.U.  
Llicència municipal (Per Ajustament)

**CLASSIFICACIÓ DEL SÒL**

- Sòl urbà consolidat
  - Sòl urbà no consolidat
  - Llocs nous (SUC) i (SUC)
  - Urbanitzacions existents
  - Sòl urbanitzable no edificat
  - Sòl no urbanitzable
- ◆ No regulat en aquest Pla segons ordenació General d'US

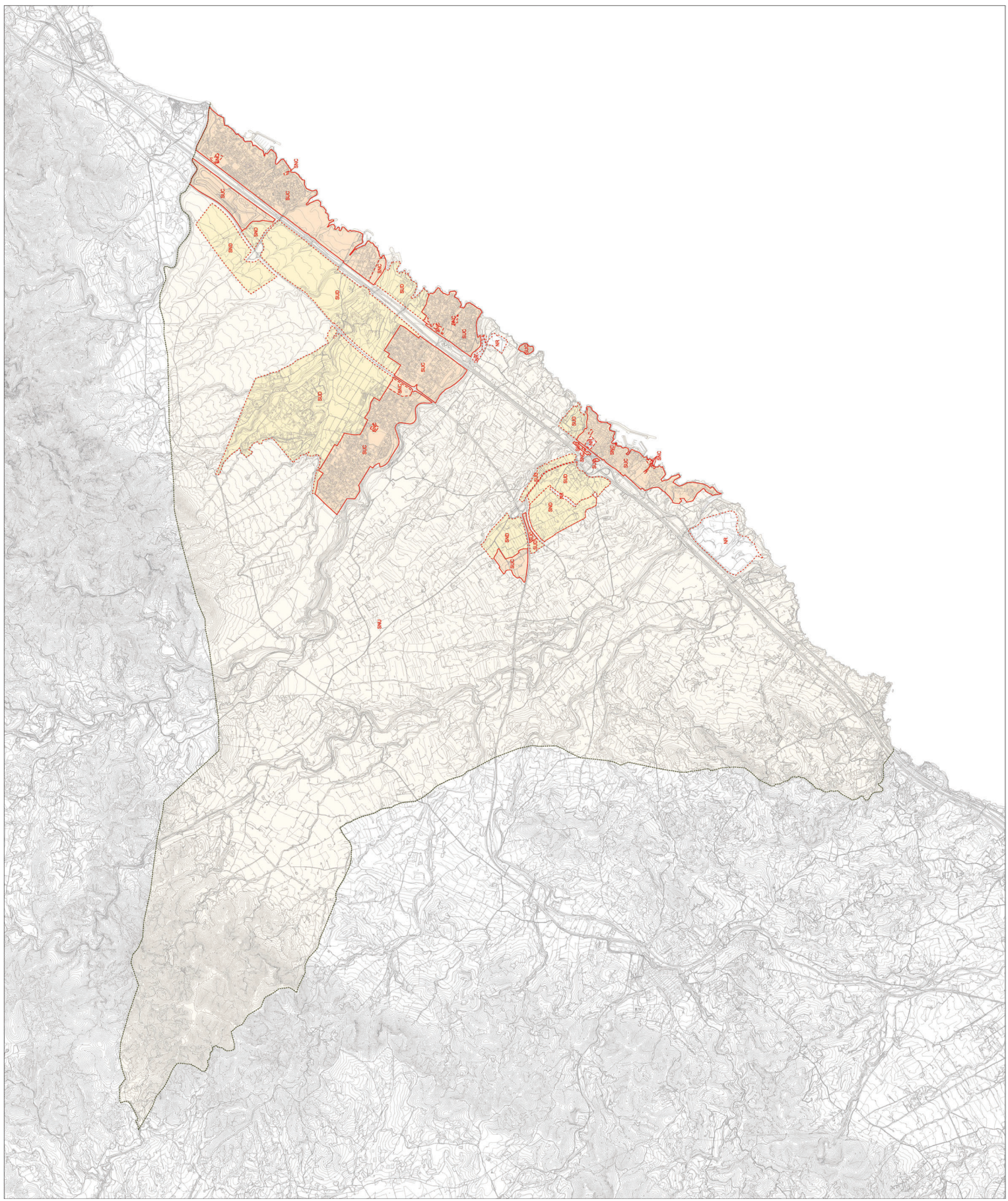
**Pla d'Ordenació Urbanística Municipal**  
**L'AMETLLA DE MAR, III<sup>a</sup>**  
**Plànols d'ordenació**  
Títol del plànol:  
**CLASSIFICACIÓ DEL SÒL**



Plànol guia  
0 0,5Km 1Km 1,5Km 2Km  
N  
FORMAT: DIN A4 1:25.000  
FORMAT: DIN A3 1:50.000

**TEXT REFS. MARÇ 2017**  
SEGONS ACORDS CTUIE, 6-11-2008, 207-2009 i 13-10-2016  
Equip redactor: Ferran Navarro Acobes, arquitecte  
REDACTAT A PARTIR DEL TEXT REFS. MARÇ DE 2009  
Coordenador: Ferran Navarro Acobes, arquitecte  
Aparellador: Ferran Navarro Acobes, arquitecte  
Revisor de Contes: Ferran Navarro Acobes, arquitecte

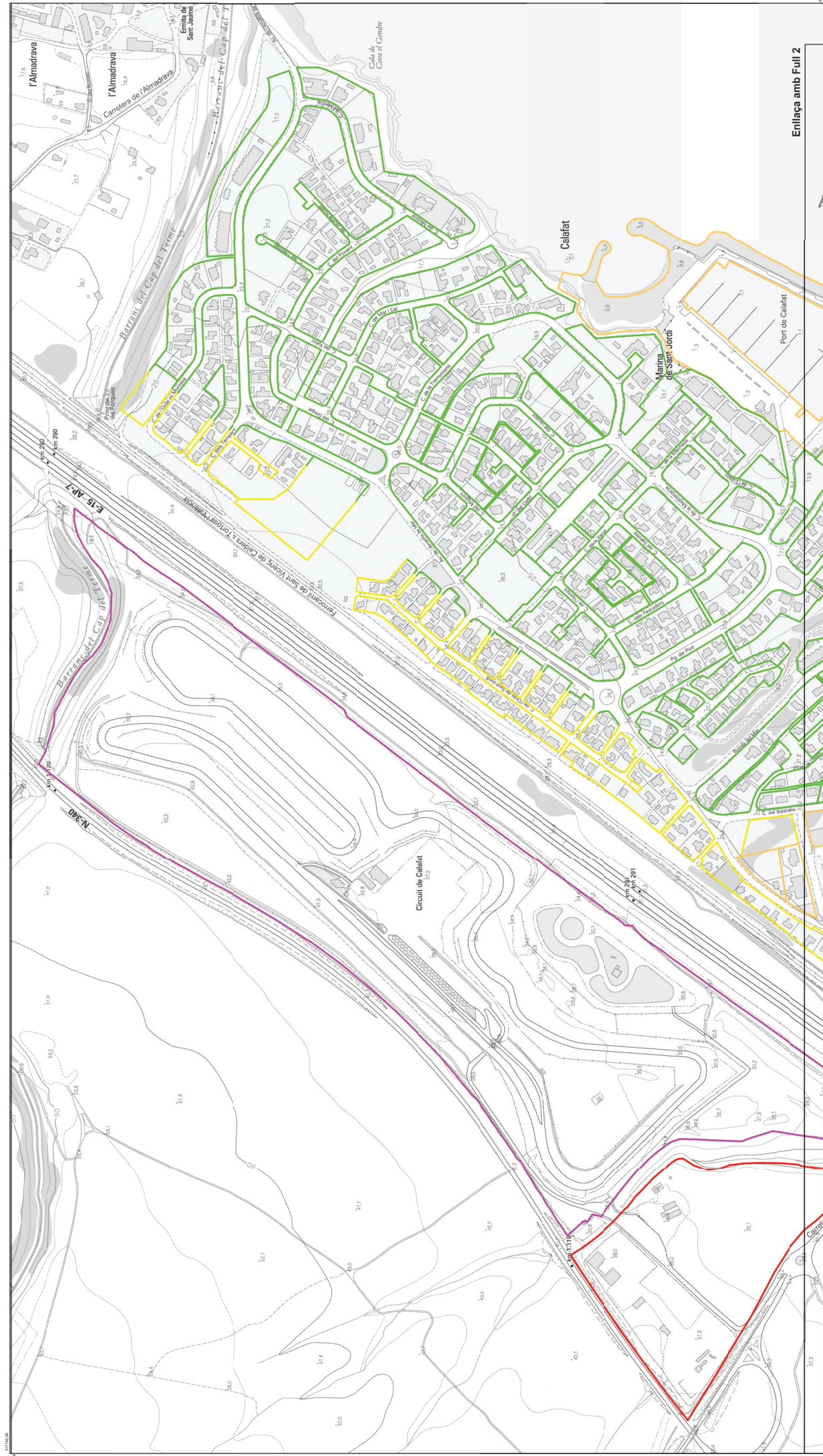
Número de plànol  
**0.1.**





AJUNTAMENT  
DE L'AMETLLA DE MAR

*Annex 2. Mapa de capacitat acústica, sense ortofotos .*



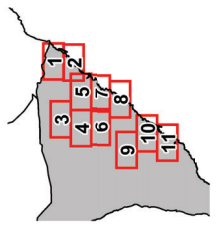
Enllaça amb Full 2

FULL 1 DE 11  
ABRIL 2017



Fons Mapa: Topogràfic BIN 1:5000  
Font: Ajuntament de l'Ametlla de Mar  
Cartografia de referència: ICGC  
Sistema de referència: UTM31N-ETRS89

Generalitat de Catalunya  
Departament de Territori i Sostenibilitat  
Institut de Recerca i Tecnologia Ambiental  
ICAVT Climàtic



- Nova zona urbanitzada / urbanitzable (Zona A1)
  - Nova zona urbanitzada / urbanitzable (Zona A2)
  - Nova zona urbanitzada / urbanitzable (Zona A3)
  - Nova zona urbanitzada / urbanitzable (Zona A4)
  - Nova zona urbanitzada / urbanitzable (Zona B1)
  - Nova zona urbanitzada / urbanitzable (Zona B2)
  - Nova zona urbanitzada / urbanitzable (Zona B3)
  - Nova zona urbanitzada / urbanitzable (Zona C1)
  - Nova zona urbanitzada / urbanitzable (Zona C2)
  - Zona d'Espai
- NOTES:  
- Valor d'indicació en les zones urbanitzades existents i plans urbanístics vigents (A1, A2, A3, A4, B1, B2, B3, C1, C2) correspon al valor de l'indicació d'usos del sòl (A1, A2, A3, A4, B1, B2, B3, C1, C2) establert en el Pla d'ordenació urbanística municipal (POUM) vigent (últim modificat i aprovat el 1991).

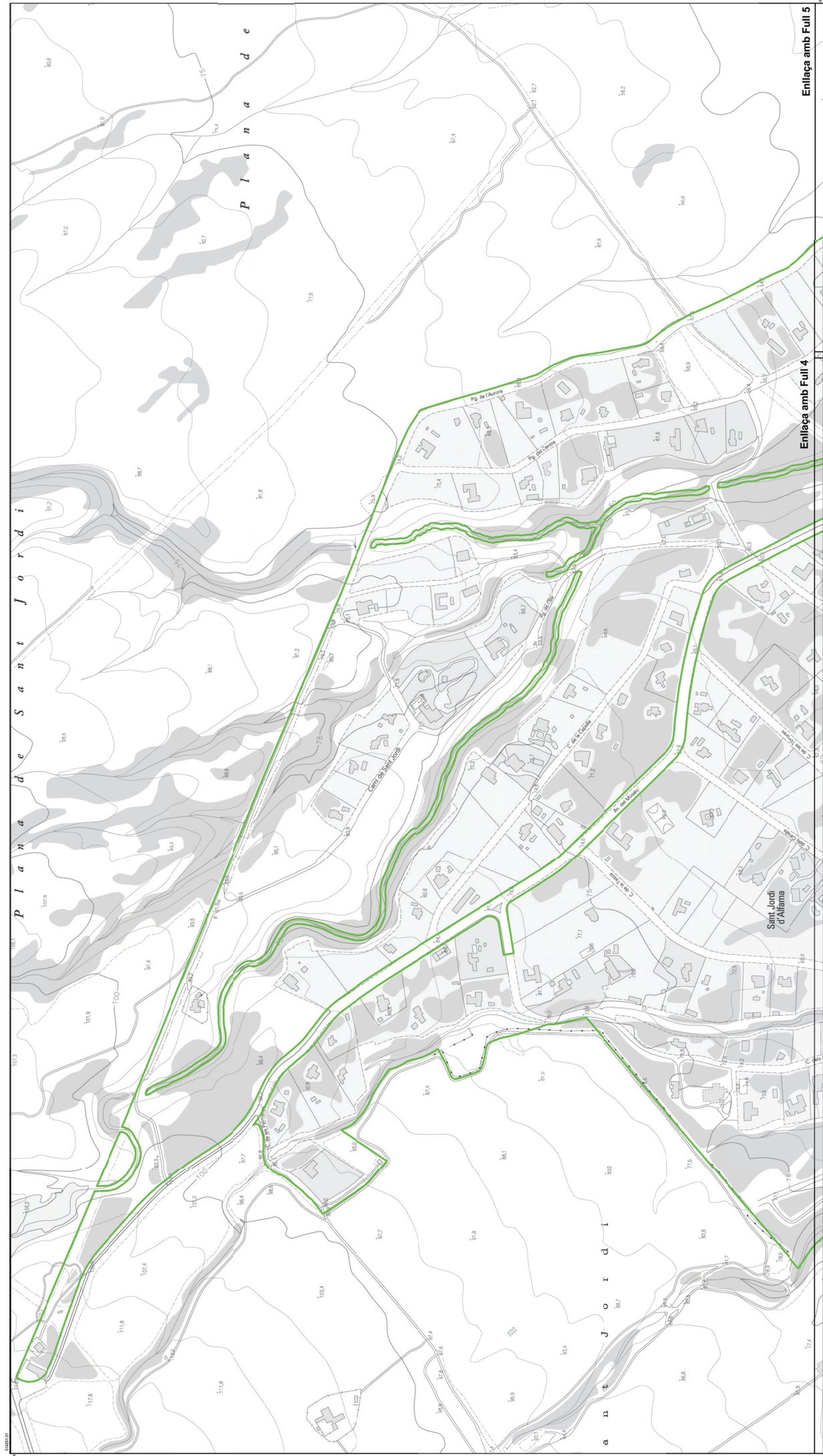
OBJECTIUS DE QUALITAT ACÚSTICA		Vores línies d'intercanvi en dB(A)	
		20-25	25-30
<b>ZONA DE SENSIBILITAT ALTA (A)</b>	(A1) Espais d'interès natural, altres zones ZEPOA	65	65
	(A2) Zones d'interès cultural	57	47
	(A3) Habitacles situats al medi rural	60	60
	(A4) Predomini del sòl d'ús residencial	60	60
<b>ZONA DE SENSIBILITAT MODERADA (B)</b>	(B1) Consistència de sòl d'ús residencial amb activitats	65	65
	(B2) Predomini del sòl d'ús terciari (diferent a C1)	65	65
	(B3) Arees urbanitzades existents afectades per sòl d'ús industrial	65	65
	(B4) Arees urbanitzades existents afectades per sòl d'ús industrial	65	65
<b>ZONA DE SENSIBILITAT BAIXA (C)</b>	(C1) Llocs recreatius i respectatius	66	66
	(C2) Predomini del sòl d'ús industrial	70	60
	(C3) Infraestructures de transport o altres equipaments	-	-

**MAPA DE CAPACITAT ACÚSTICA  
ZONES DE SENSIBILITAT ACÚSTICA  
I USOS DEL SÒL  
2017**



**L'AMETLLA  
DE MAR**





**MAPA DE CAPACITAT ACÚSTICA  
ZONES DE SENSIBILITAT ACÚSTICA  
I USOS DEL SÒL**  
2017

**L'AMETLLA  
DE MAR**

Font: Ajuntament de l'Ametlla de Mar  
Cartografia de referència: ICGC  
Sistema de referència: UTM31N-ETRS89

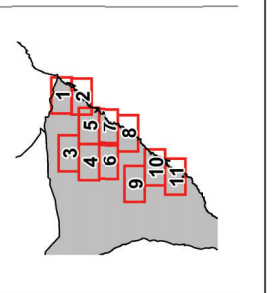
Generalitat de Catalunya  
Departament de Territori i Sostenibilitat  
Institut de Recerca i Tecnologia Ambiental  
i Carri Climàtic

FULL 3 DE 11  
ABRIL 2017

Escala: 1:5000 (A3)

0 75 150  
metres

N



- OBJECTIUS DE QUALITAT ACÚSTICA**
- ZONA DE SENSIBILITAT ALTA (A)**
- (A1) Espais d'interès natural, altres zones ZEPOA
  - (A2) Zones d'interès històric i cultural
  - (A3) Habitacles situats al medi rural
  - (A4) Predomini del sòl d'ús residencial
- ZONA DE SENSIBILITAT MODERADA (B)**
- (B1) Consistència de sòl d'ús residencial amb activitats
  - (B2) Predomini del sòl d'ús terciari (diferent a C1)
  - (B3) Àrees urbanitzades existents afectades per sòl d'ús industrial
- ZONA DE SENSIBILITAT BAIXA (C)**
- (C1) Llocs recreatius i d'oci
  - (C2) Predomini del sòl d'ús industrial
  - (C3) Infraestructures de transport o altres equipaments

Versos de sensibilitat en dB(A)

Tipus de zona	55	60	65	70	75	80
Nova zona urbanitzada / urbanitzable (Zona A1)	55	60	65	70	75	80
Nova zona urbanitzada / urbanitzable (Zona A2)	55	60	65	70	75	80
Nova zona urbanitzada / urbanitzable (Zona A3)	55	60	65	70	75	80
Nova zona urbanitzada / urbanitzable (Zona A4)	55	60	65	70	75	80
Nova zona urbanitzada / urbanitzable (Zona B1)	65	65	65	65	65	65
Nova zona urbanitzada / urbanitzable (Zona B2)	65	65	65	65	65	65
Nova zona urbanitzada / urbanitzable (Zona B3)	65	65	65	65	65	65
Nova zona urbanitzada / urbanitzable (Zona C1)	65	65	65	65	65	65
Nova zona urbanitzada / urbanitzable (Zona C2)	65	65	65	65	65	65
Zona d'agricultura	65	65	65	65	65	65
Zona d'indústria	65	65	65	65	65	65
Zona d'oci	65	65	65	65	65	65
Zona d'infraestructures	65	65	65	65	65	65

**NOTES:**

- Valor d'indicació en les zones urbanitzades existents i pel sòl d'ús residencial (A4) i pel sòl d'ús terciari (B2) i (B3) de valor d'indicació superior a 5 dB(A).
- Nova zona urbanitzada / urbanitzable, se considera desenvolupada després de l'emissió en vigor del Decret 175/2009 (19/11/2009).

# MAPA DE CAPACITAT ACÚSTICA ZONES DE SENSIBILITAT ACÚSTICA I USOS DEL SÒL 2017

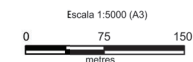
## L'AMETLLA DE MAR



### OBJECTIUS DE QUALITAT ACÚSTICA

ZONA DE SENSIBILITAT	Valors límits d'emissió en dB(A)		
	L <sub>d</sub>	L <sub>n</sub>	L <sub>n</sub>
<b>ZONA DE SENSIBILITAT ALTA (A)</b>			
(A1) Espais d'interès natural, altres i zona ZEPOA	-	-	45
(A2) Predomini del sòl d'ús sanitari, docent i cultural	55	57	47
(A3) Habitacles situats al medi rural	57	57	47
(A4) Predomini del sòl d'ús residencial	60	60	50
<b>ZONA DE SENSIBILITAT MODERADA (B)</b>			
(B1) Coexistència de sòl d'ús residencial amb activitats i/o infraestructures de transport existents	65	65	55
(B2) Predomini del sòl d'ús terciari diferent a (C1)	65	65	55
(B3) Àrees urbanitzades existents afectades per sòl d'ús industrial	65	65	55
<b>ZONA DE SENSIBILITAT BAIXA (C)</b>			
(C1) Llocs recreatius i d'espectacles	68	68	58
(C2) Predomini del sòl d'ús industrial	70	70	60
(C3) Àrees del territori afectades per sistemes generals d'infraestructures de transport o altres equipaments	-	-	-

- Nova zona urbanitzada / urbanitzable (Zona A1)
  - Nova zona urbanitzada / urbanitzable (Zona A2)
  - Nova zona urbanitzada / urbanitzable (Zona A3)
  - Nova zona urbanitzada / urbanitzable (Zona A4)
  - Nova zona urbanitzada / urbanitzable (Zona B1)
  - Nova zona urbanitzada / urbanitzable (Zona B2)
  - Nova zona urbanitzada / urbanitzable (Zona B3)
  - Nova zona urbanitzada / urbanitzable (Zona C1)
  - Nova zona urbanitzada / urbanitzable (Zona C2)
  - Zona de Soroll
  - Zona ZARE
- NOTES:  
- Valors d'atenció: en les zones urbanitzades existents i pels usos del sòl (A2), (A4), (B2), (C1) i (C2), i per habitatges existents en el medi rural (A3), en valor límit d'emissió increments en 5 dB(A).  
- Nova zona urbanitzada / urbanitzable: es considera desenvolupada després de l'entrada en vigor del Decret 176/2009 (19112009)

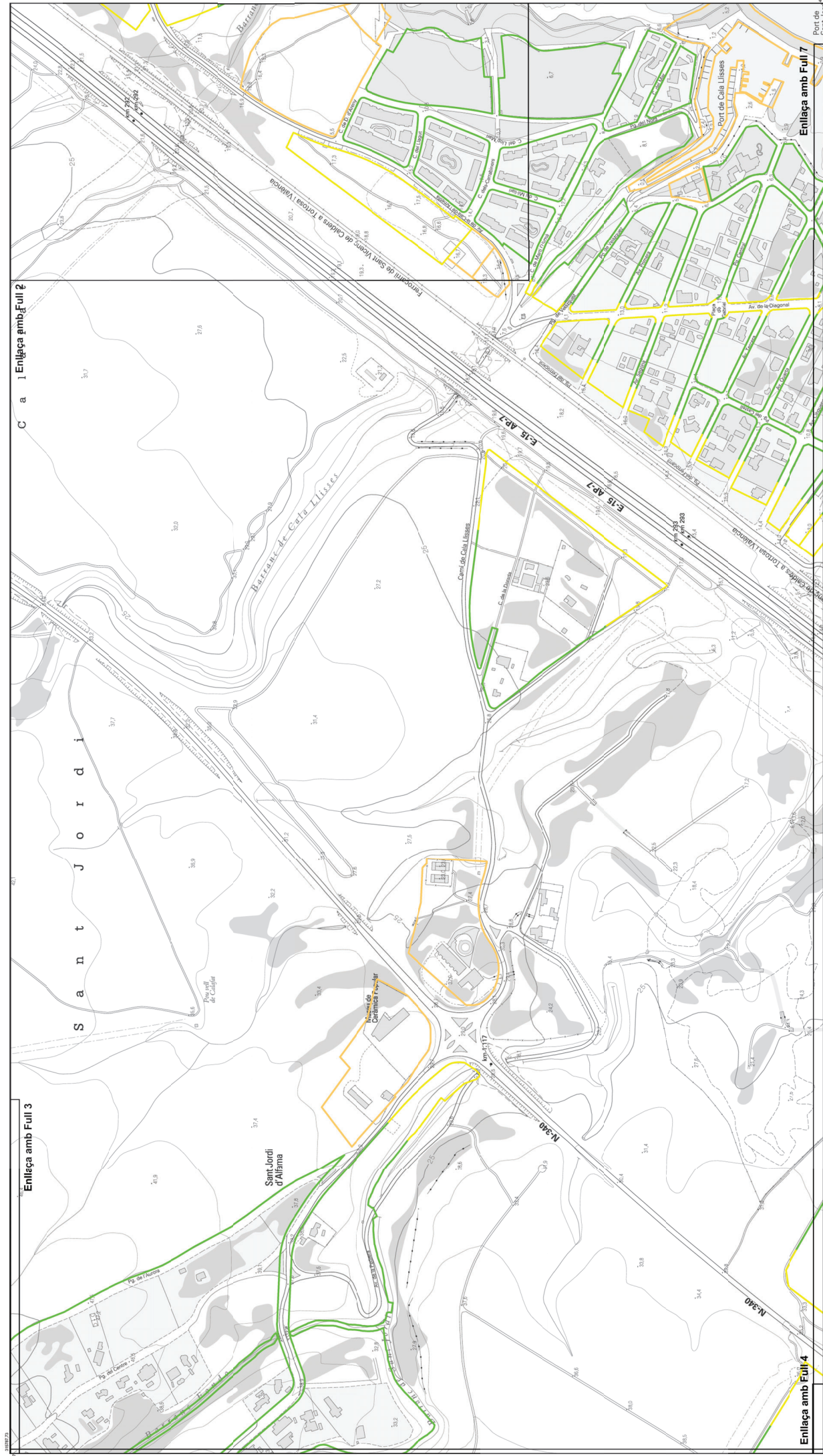


Fons Mapa: Topogràfic B/N 1:5000  
Font: Ajuntament de l'Ametlla de Mar  
Cartografia de referència: ICGC  
Sistema de referència: UTM31N-ETRS89

FULL 4 DE 11  
ABRIL 2017



Generalitat de Catalunya  
Departament de Territori i Sostenibilitat  
Direcció General de Qualitat Ambiental  
i Canvi Climàtic



Enllaça amb Full 3

Enllaça amb Full 4

Enllaça amb Full 7

FULL 5 DE 11  
ABRIL 2017

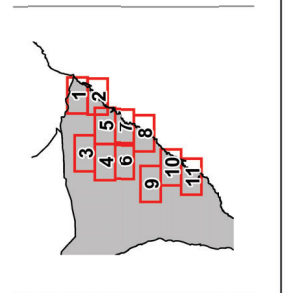
Escala: 1:5000 (A3)

0 75 150  
metres

N

Fons Mapa: Topogràfic BIN 1:5000  
Font: Ajuntament de l'Ametlla de Mar  
Cartografia de referència: ICGC  
Sistema de referència: UTM31N-ETRS89

Generalitat de Catalunya  
Departament de Territori i Sostenibilitat  
Institut Cartogràfic i Geològic de Catalunya  
Institut de Qualitat Ambiental  
i Carri Climàtic



- Nova zona urbanitzada / urbanitzable (Zona A1)  
Nova zona urbanitzada / urbanitzable (Zona A2)  
Nova zona urbanitzada / urbanitzable (Zona A3)  
Nova zona urbanitzada / urbanitzable (Zona A4)  
Nova zona urbanitzada / urbanitzable (Zona B1)  
Nova zona urbanitzada / urbanitzable (Zona B2)  
Nova zona urbanitzada / urbanitzable (Zona B3)  
Nova zona urbanitzada / urbanitzable (Zona C1)  
Nova zona urbanitzada / urbanitzable (Zona C2)
- Zona de Sòl  
Zona S'ARE
- NOTES:  
- Valor d'indicador en les zones urbanitzades existents i pels usos del sòl (A1, A2, A3, A4, B1, B2, B3, C1, C2) de valor inferior a 50 (valor mínim) i superior a 100 (valor màxim) s'entendran com a 50 (valor mínim) i 100 (valor màxim) respectivament.  
- Nova zona urbanitzada / urbanitzable, es consideren desincoordinada després de l'emissió en vigor del Decret 175/2009 (19/11/2009)

OBJECTIUS DE QUALITAT ACÚSTICA

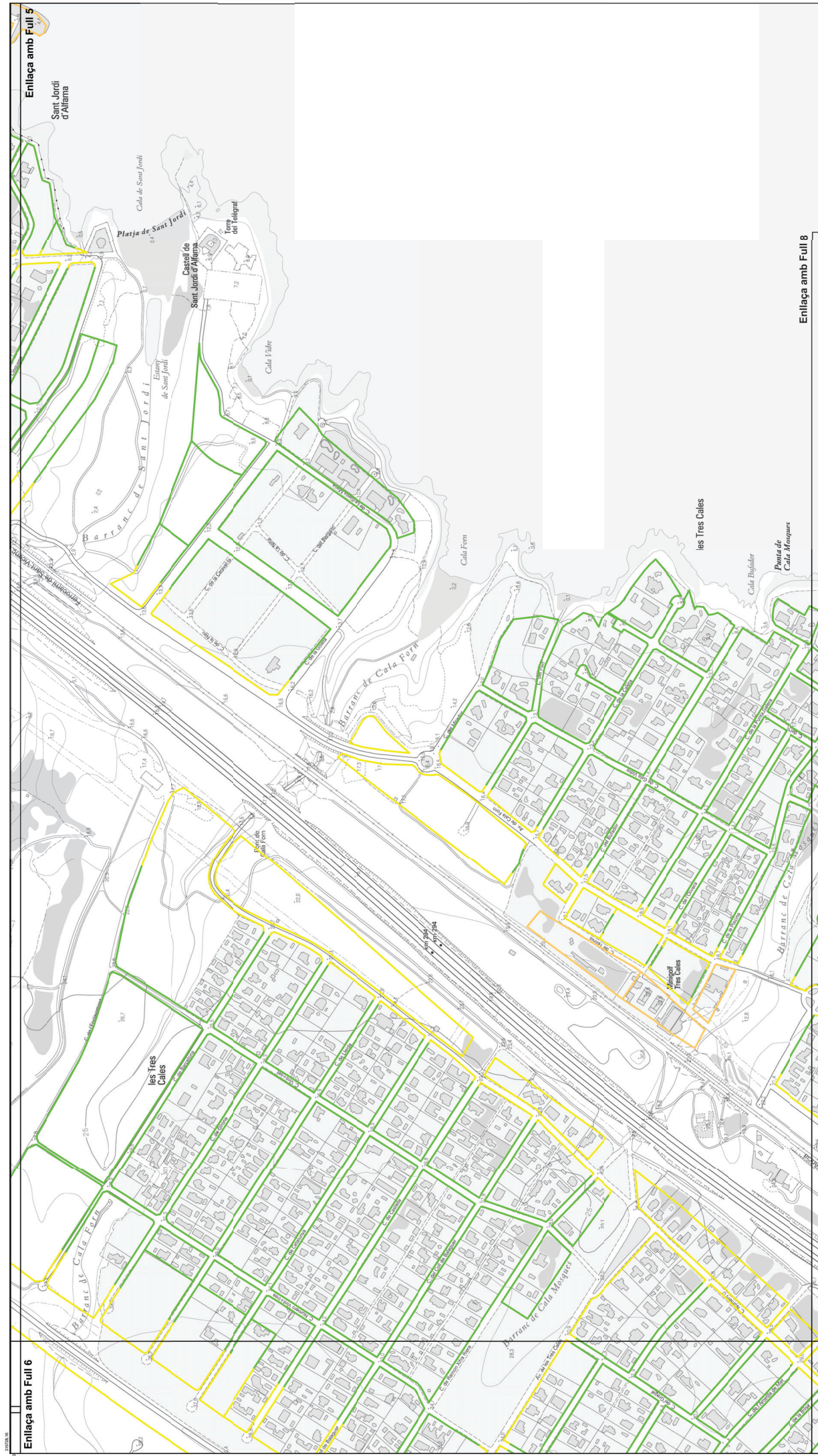
ZONA DE SENSIBILITAT ACÚSTICA	USOS DEL SÒL	VALOR D'INDICADOR (dB(A))
ZONA DE SENSIBILITAT ALTA (A)	(A1) Espais d'interès natural, altres zones ZEPOA	65
	(A2) Zones d'interès cultural	55
	(A3) Habitacles situats al medi rural	57
	(A4) Predomini del sòl d'ús residencial	60
ZONA DE SENSIBILITAT MODERADA (B)	(B1) Consistència de sòl d'ús residencial amb activitats	65
	(B2) Predomini del sòl d'ús terciari (diferent a C1)	65
	(B3) Àrees urbanitzades existents afectades per sòl d'ús industrial	65
ZONA DE SENSIBILITAT BAIXA (C)	(C1) Llocs recreatius i respectatius	66
	(C2) Predomini del sòl d'ús agrícola	70
	(C3) Infraestructures de transport o altres equipaments	-

MAPA DE CAPACITAT ACÚSTICA  
ZONES DE SENSIBILITAT ACÚSTICA  
I USOS DEL SÒL  
2017

L'AMETLLA  
DE MAR





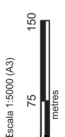


Enllaça amb Full 5

Enllaça amb Full 6

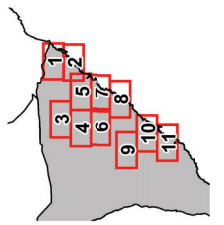
Enllaça amb Full 8

FULL 7 DE 11  
ABRIL 2017



Fons Mapa: Topogràfic BIN 1:5000  
Font: Ajuntament de l'Ametlla de Mar  
Cartografia de referència: ICGC  
Sistema de referència: UTM31N-ETRS89

Generalitat de Catalunya  
Departament de Territori i Sostenibilitat  
Institut Cartogràfic i Geològic de Catalunya  
I Carrió Climàtic



- Nova zona urbanitzada / urbanitzable (Zona A1)
  - Nova zona urbanitzada / urbanitzable (Zona A2)
  - Nova zona urbanitzada / urbanitzable (Zona A3)
  - Nova zona urbanitzada / urbanitzable (Zona A4)
  - Nova zona urbanitzada / urbanitzable (Zona B1)
  - Nova zona urbanitzada / urbanitzable (Zona B2)
  - Nova zona urbanitzada / urbanitzable (Zona B3)
  - Nova zona urbanitzada / urbanitzable (Zona C1)
  - Nova zona urbanitzada / urbanitzable (Zona C2)
  - Zona d'Espai
- NOTES:  
- Valor assignat en les zones urbanitzades existents i pels usos del sòl (A1) i (A2) en el Pla d'Ordenació Urbanística Municipal (POUM) de Sant Jordi d'Alfama aprovat el 2011.  
- Nova zona urbanitzada / urbanitzable, es considera desincoorada després de l'emissió en vigor del Decret 175/2009 (19/11/2009).

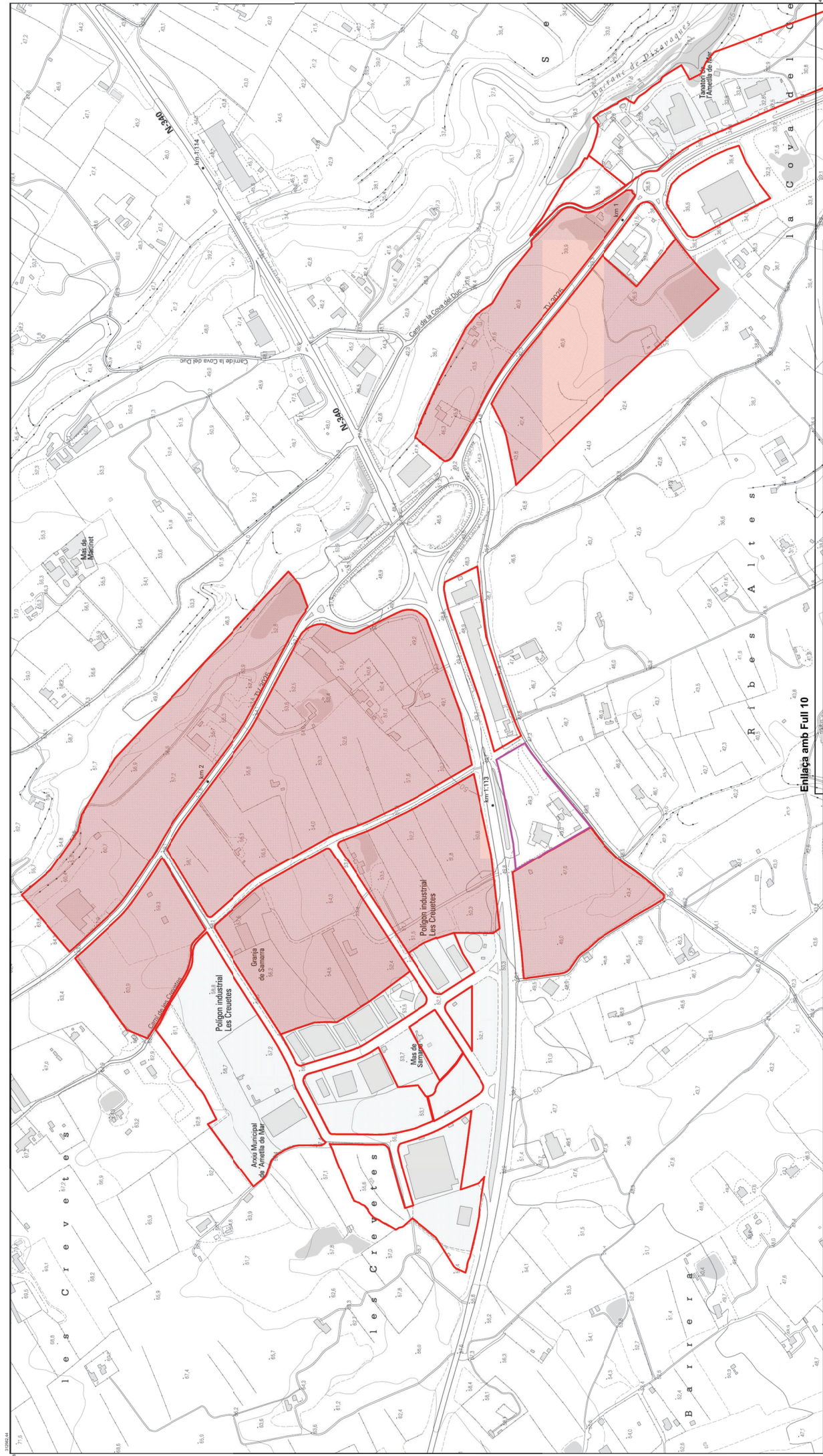
OBJECTIUS DE QUALITAT ACÚSTICA		Valor assignat en les zones urbanitzades existents i pels usos del sòl (A1) i (A2) en el Pla d'Ordenació Urbanística Municipal (POUM) de Sant Jordi d'Alfama aprovat el 2011.	
<b>ZONA DE SENSIBILITAT ALTA (A)</b>			
<span style="color: orange;">■</span> (A1) Espais d'interès natural, altres zones ZEPOA	65	65	65
<span style="color: green;">■</span> (A2) Zones d'interès cultural	57	47	50
<span style="color: lightgreen;">■</span> (A3) Habitacles situats al medi rural	60	60	60
<span style="color: yellow;">■</span> (A4) Predomini del sòl d'ús residencial			
<b>ZONA DE SENSIBILITAT MODERADA (B)</b>			
<span style="color: lightyellow;">■</span> (B1) Consistència de sòl d'ús residencial amb activitats	65	65	65
<span style="color: yellow;">■</span> (B2) Predomini del sòl d'ús terciari diferent a (C1)	65	65	65
<span style="color: lightyellow;">■</span> (B3) Àrees urbanitzades existents afectades per sòl d'ús industrial	65	65	65
<b>ZONA DE SENSIBILITAT BAIXA (C)</b>			
<span style="color: pink;">■</span> (C1) Llocs recreatius i respectatius	66	66	66
<span style="color: lightpink;">■</span> (C2) Predomini del sòl d'ús industrial	70	70	60
<span style="color: grey;">■</span> (C3) Infraestructures de transport o altres equipaments	-	-	-

MAPA DE CAPACITAT ACÚSTICA  
ZONES DE SENSIBILITAT ACÚSTICA  
I USOS DEL SÒL  
2017



L'AMETLLA  
DE MAR



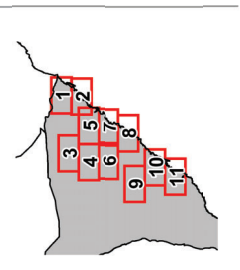


FULL 9 DE 11  
 ABRIL 2017

Escala: 1:5000 (A3)  
 0 75 150  
 metres

Fons Mapa: Topogràfic BIN 1:5000  
 Font: Ajuntament de l'Ametlla de Mar  
 Cartografia de referència: ICGC  
 Sistema de referència: UTM31N-ETRS89

Generalitat de Catalunya  
 Departament de Territori i Sostenibilitat  
 Institut Català de Qualitat Ambiental  
 i Canvi Climàtic



- NOVA ZONA URBANITZADA / URBANITZABLE (Zona A1)  
 NOVA ZONA URBANITZADA / URBANITZABLE (Zona A2)  
 NOVA ZONA URBANITZADA / URBANITZABLE (Zona A3)  
 NOVA ZONA URBANITZADA / URBANITZABLE (Zona A4)  
 NOVA ZONA URBANITZADA / URBANITZABLE (Zona B1)  
 NOVA ZONA URBANITZADA / URBANITZABLE (Zona B2)  
 NOVA ZONA URBANITZADA / URBANITZABLE (Zona B3)  
 NOVA ZONA URBANITZADA / URBANITZABLE (Zona C1)  
 NOVA ZONA URBANITZADA / URBANITZABLE (Zona C2)
- Zona de Sòl  
 Zona ZARE
- NOTES:  
 - Valor d'indicació en les zones urbanitzades existents i plans urbanitzats existents (A1, A2, A3, A4, B1, B2, B3, C1, C2) correspon al valor d'indicació del Pla d'ordenació urbanística municipal (POUM) en vigor fins a l'aprovació del nou POUM.  
 - Nova zona urbanitzada / urbanitzable, es considera desautoritzada després de l'emissió en vigor del Decret 175/2009 (1911/2009).

OBJECTIUS DE QUALITAT ACÚSTICA		Vores línies d'intercanvi en dB(A)	
		20-25 Hz	250-500 Hz
<b>ZONA DE SENSIBILITAT ALTA (A)</b>	(A1) Espais d'interès natural, altres zones ZEPOA	55	45
	(A2) Zones d'interès cultural i paisatgístic	57	47
	(A3) Habitacles situats al medi rural	60	50
	(A4) Predomini del sòl d'ús residencial	60	50
<b>ZONA DE SENSIBILITAT MODERADA (B)</b>	(B1) Consistència de sòl d'ús residencial amb activitats	65	55
	(B2) Predomini del sòl d'ús terciari (C1)	65	55
	(B3) Arees urbanitzades existents afectades per sòl d'ús industrial	65	55
	(B4) Arees urbanitzades existents afectades per sòl d'ús industrial	65	55
<b>ZONA DE SENSIBILITAT BAIXA (C)</b>	(C1) Llocs recreatius i respectatius	66	56
	(C2) Predomini del sòl d'ús industrial	70	60
	(C3) Infraestructures de transport i altres equipaments	70	60
	(C4) Infraestructures de transport i altres equipaments	-	-

**MAPA DE CAPACITAT ACÚSTICA  
 ZONES DE SENSIBILITAT ACÚSTICA  
 I USOS DEL SÒL  
 2017**

**L'AMETLLA  
 DE MAR**







AJUNTAMENT  
DE L'AMETLLA DE MAR

*Annex 3. Mapa de capacitat acústica, amb ortofotos.*



Enllaça amb Full 2

FULL 1 DE 11  
 ABRIL 2017

Escala: 1:5000 (A3)

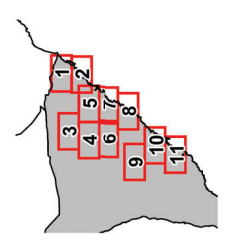
0 75 150  
 metres

N

Fons Mapa: Ortofoto 1:50000

Font: Ajuntament de l'Ametlla de Mar  
 Cartografia de referència: ICGC  
 Sistema de referència: UTM31N-ETRS89

Generalitat de Catalunya  
 Departament de Territori i Sostenibilitat  
 Institut Català de Qualitat Ambiental  
 i Canvi Climàtic



- Nova zona urbanitzada / urbanitzable (Zona A)
  - Nova zona urbanitzada / urbanitzable (Zona B)
  - Nova zona urbanitzada / urbanitzable (Zona C)
  - Zona de Soroll
  - Zona ZANZE
- NOTES:
- Valor d'indicador en les zones urbanitzades existents i pel·l usos del sòl (A1, A2, A3, A4) i en les zones urbanitzables existents i pel·l usos del sòl (B1, B2, B3) i en les zones urbanitzables existents i pel·l usos del sòl (C1, C2, C3) i en les zones urbanitzables existents i pel·l usos del sòl (C1, C2, C3) després de l'emissió en vigor del Decret 170/2009 (19/11/2009)

OBJECTIUS DE QUALITAT ACÚSTICA		Valors límits d'emissió en dB(A)	
		2017	2020
<b>ZONA DE SENSIBILITAT ALTA (A)</b> (A1) Espais d'interès natural, altres i zona ZEPOA (A2) Espais d'interès cultural (A3) Habitacles situats al medi rural (A4) Proximitat del sòl d'ús residencial	(A1)	65	65
	(A2)	57	47
	(A3)	57	50
	(A4)	60	60
<b>ZONA DE SENSIBILITAT MODERADA (B)</b> (B1) Coexistència de sòl d'ús residencial amb activitats (B2) Proximitat del sòl d'ús terciari diferent a (C1) (B3) Àrees urbanitzades existents afectades per sòl d'ús industrial	(B1)	65	65
	(B2)	65	65
	(B3)	65	65
<b>ZONA DE SENSIBILITAT BAIXA (C)</b> (C1) Línies recreatives i d'espèctacles (C2) Proximitat del sòl d'ús industrial (C3) Proximitat d'infraestructures de transport i altres equipaments	(C1)	68	68
	(C2)	70	60
	(C3)	-	-

**MAPA DE CAPACITAT ACÚSTICA  
 ZONES DE SENSIBILITAT ACÚSTICA  
 I USOS DEL SÒL  
 2017**

**L'AMETLLA  
 DE MAR**





Enllaça amb Folis 1

Enllaça amb Folis 5

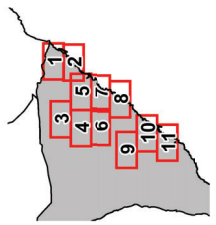
FULL 2 DE 11  
 ABRIL 2017

Escala: 1:5000 (A3)  
 0 75 150  
 metres

Fons Mapa: Ortofoto 1:50000

Font: Ajuntament de l'Ametlla de Mar  
 Cartografia de referència: ICGC  
 Sistema de referència: UTM31N-ETRS89

Generalitat de Catalunya  
 Departament de Territori i Sostenibilitat  
 Institut Cartogràfic i Geològic de Catalunya  
 I Cadastre



- Nova zona urbanitzada / urbanitzable (Zona A)
  - Nova zona urbanitzada / urbanitzable (Zona B)
  - Nova zona urbanitzada / urbanitzable (Zona C)
  - Zona de Soroll
  - Zona ZANR
- NOTES:  
 - Valor d'indicador en les zones urbanitzades existents i pel·l usos del sòl (A1, A2, A3, A4) i usos del sòl (B1, B2, B3) i usos del sòl (C1, C2, C3) no valen fins a l'aprovació i promulgació de la nova normativa.  
 - Nova zona urbanitzada / urbanitzable: es consideren desautoritzada després de l'emissió en vigor del Decret 176/2009 (19/11/2009)

OBJECTIUS DE QUALITAT ACÚSTICA		Valors límits d'emissió en dB(A) L <sub>50</sub> , L <sub>50</sub> , L <sub>50</sub> , L <sub>50</sub>	
<b>ZONA DE SENSIBILITAT ALTA (A)</b>			
(A1) Espais d'interès natural, altres i zona ZEPOA	65	65	45
(A2) Espais d'interès cultural	57	57	47
(A3) Habitacles situats al medi rural	60	60	50
(A4) Predomini del sòl d'ús residencial			
<b>ZONA DE SENSIBILITAT MODERADA (B)</b>			
(B1) Coexistència de sòl d'ús residencial amb activitats	65	65	55
(B2) Predomini del sòl d'ús residencial diferent a (C1)	65	65	55
(B3) Àrees urbanitzades existents afectades per sòl d'ús industrial	65	65	55
<b>ZONA DE SENSIBILITAT BAIXA (C)</b>			
(C1) Llocs recreatius i freqüentats	68	68	68
(C2) Predomini del sòl d'ús industrial	70	70	60
(C3) Predomini del sòl d'ús industrial amb sistemes generals d'infraestructures de transport o altres equipaments	-	-	-

MAPA DE CAPACITAT ACÚSTICA  
 ZONES DE SENSIBILITAT ACÚSTICA  
 I USOS DEL SÒL  
 2017

**L'AMETLLA  
 DE MAR**



Enllaça amb Full 5

ENLLAÇA AMB FULL 5



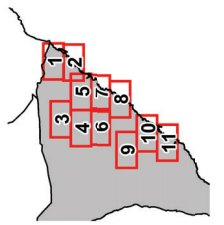
**MAPA DE CAPACITAT ACÚSTICA  
ZONES DE SENSIBILITAT ACÚSTICA  
I USOS DEL SÒL  
2017**



**OBJECTIUS DE QUALITAT ACÚSTICA**

	Vores límits d'interès en dB(A)	
	2017	2020
<b>ZONA DE SENSIBILITAT ALTA (A)</b>		
(A1) Espais d'interès natural, altres i zona ZEPOA	65	65
(A2) Zones d'interès cultural	57	47
(A3) Habitacles situats al medi rural	60	60
(A4) Predomini del sòl d'ús residencial		
<b>ZONA DE SENSIBILITAT MODERADA (B)</b>		
(B1) Coexistència de sòl d'ús residencial amb activitats	65	65
(B2) Predomini del sòl d'ús terciari diferent a (C1)	65	65
(B3) Àrees urbanitzades existents afectades per sòl d'ús industrial	65	65
<b>ZONA DE SENSIBILITAT BAIXA (C)</b>		
(C1) Línies recreatives i freqüentades	68	68
(C2) Predomini del sòl d'ús industrial	70	70
(C3) Àrees urbanitzades existents amb sistemes generals d'infraestructures de transport o altres equipaments	-	-

- Nova zona urbanitzada / urbanitzable (Zona A)
  - Nova zona urbanitzada / urbanitzable (Zona B)
  - Nova zona urbanitzada / urbanitzable (Zona C)
  - Zona de Soroll
  - Zona ZANPE
- NOTES:**
- Valors d'interès en les zones urbanitzades existents i pel·l usos del medi rural (A3) i pel·l usos terciaris diferents al medi rural (B3) i pel·l usos terciaris diferents al medi rural (C1) després de l'emissió en vigor del Decret 170/2009 (19/1/2009)
  - Nova zona urbanitzada / urbanitzable: es considera desenvolupada després de l'emissió en vigor del Decret 170/2009 (19/1/2009)



Full 3 DE 11  
ABRIL 2017

Escala: 1:5000 (A3)  
0 75 150  
metres

N

Fons Mapa: Ortofoto 1:50000

Font: Ajuntament de l'Ametlla de Mar  
Cartografia de referència: ICGC  
Sistema de referència: UTM31N-ETRS89

Generalitat de Catalunya  
Departament de Territori i Sostenibilitat  
Institut Cartogràfic i Geològic de Catalunya  
I Carri Climàtic



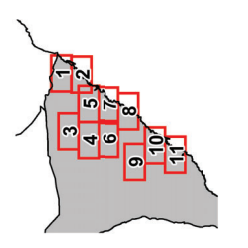
FULL 4 DE 11  
 ABRIL 2017

Escala: 1:5000 (A3)  
 0 75 150  
 metres

N

Fons: Mapa: Ortofoto 1:50000  
 Font: Ajuntament de l'Ametlla de Mar  
 Cartografia de referència: ICGC  
 Sistema de referència: UTM31N-ETRS89

Generalitat de Catalunya  
 Departament de Territori i Sostenibilitat  
 Institut Català de Qualitat Ambiental  
 i Canvi Climàtic



■ Nova zona urbanitzada / urbanitzable (Zona A)  
■ Nova zona urbanitzada / urbanitzable (Zona B)  
■ Nova zona urbanitzada / urbanitzable (Zona C)  
■ Zona de Soroll  
■ Zona ZANZE

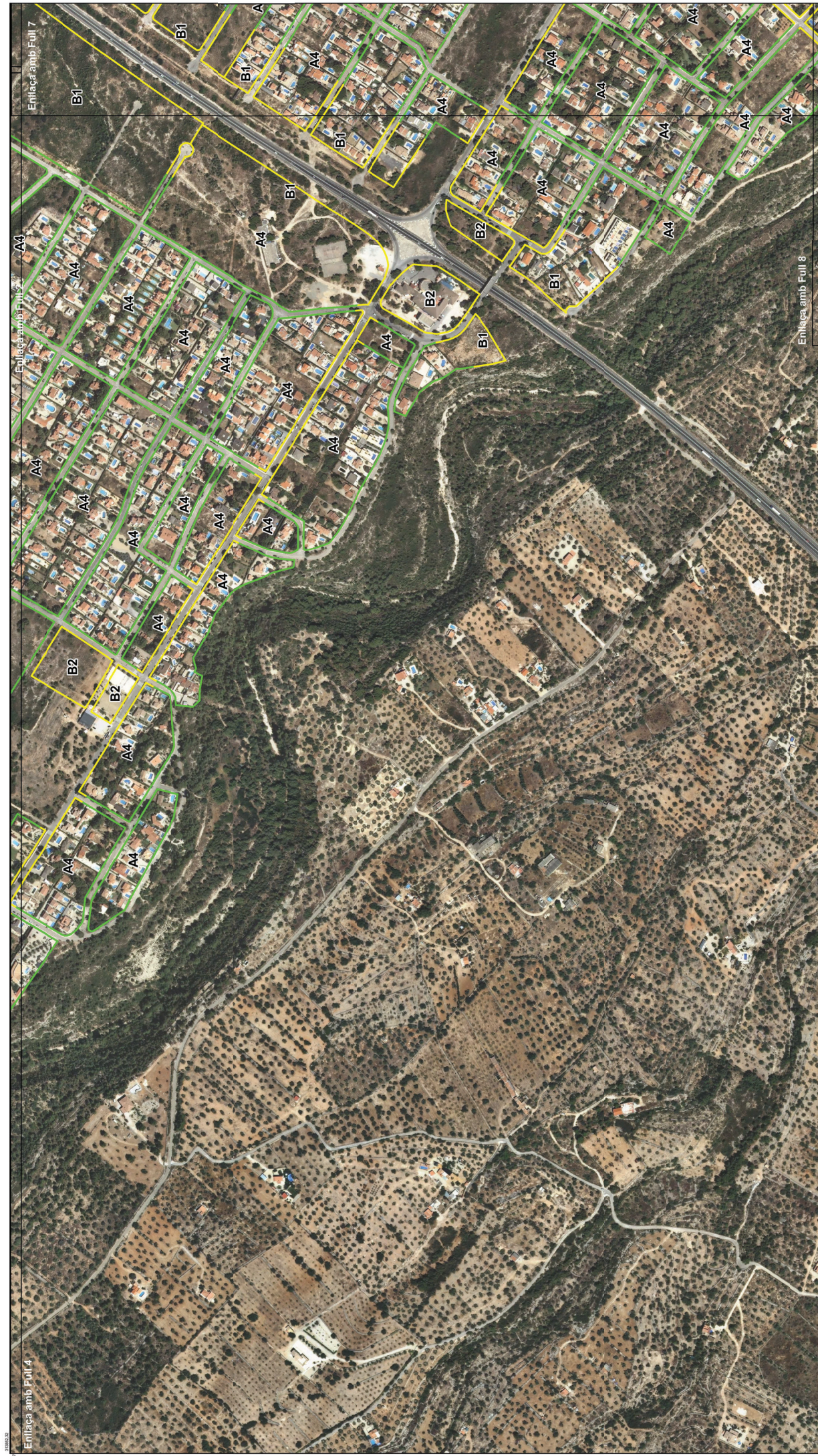
NOTES:  
 - Valor d'indicador en les zones urbanitzades existents i pel·l usos del sòl (A1, A2, A3, A4) i pel·l usos del sòl (B1, B2, B3) i pel·l usos del sòl (C1, C2, C3) no valen fins a l'aplicació del nou Pla d'ordenació urbanística municipal (POUM) i després de l'emissió en vigor del Decret 170/2009 (19/11/2009)

OBJECTIUS DE QUALITAT ACÚSTICA	
<b>ZONA DE SENSIBILITAT ALTA (A)</b>	Valors límits d'intensitat en dB(A)
(A1) Espais d'interès natural, altres i zona ZEPOA	45
(A2) Espais d'interès cultural	46
(A3) Habitacles situats al medi rural	47
(A4) Proximitat del sòl d'ús residencial	50
<b>ZONA DE SENSIBILITAT MODERADA (B)</b>	
(B1) Coexistència de sòl d'ús residencial amb activitats recreatives i d'oci	65
(B2) Proximitat del sòl d'ús terciari diferent a (C1)	65
(B3) Àrees urbanitzades existents afectades per sòl d'ús industrial	65
<b>ZONA DE SENSIBILITAT BAIXA (C)</b>	
(C1) Línies recreatives i d'espèctacles	66
(C2) Proximitat del sòl d'ús industrial	70
(C3) Proximitat del sòl d'ús industrial i d'infraestructures de transport o altres equipaments	70

**MAPA DE CAPACITAT ACÚSTICA  
 ZONES DE SENSIBILITAT ACÚSTICA  
 I USOS DEL SÒL  
 2017**

**L'AMETLLA  
 DE MAR**



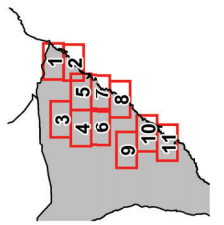


**OBJECTIUS DE QUALITAT ACÚSTICA**

Tipus de zona	Descripció	Valor límit d'intensitat en dB(A) L <sub>eq</sub> (h) (L <sub>eq</sub> (h)) L <sub>eq</sub> (d) (L <sub>eq</sub> (d))
ZONA DE SENSIBILITAT ALTA (A)	(A1) Espais d'interès natural, altres i zona ZEPOA	65 / 65
	(A2) Zones d'interès cultural	46 / 47
	(A3) Habitacles situats al medi rural	57 / 60
	(A4) Predomini del sòl d'ús residencial	60 / 60
ZONA DE SENSIBILITAT MODERADA (B)	(B1) Coexistència de sòl d'ús residencial amb activitats recreatives i d'oci	65 / 65
	(B2) Predomini del sòl d'ús terciari diferent a (C1)	65 / 65
	(B3) Àrees urbanitzades existents afectades per sòl d'ús industrial	65 / 65
ZONA DE SENSIBILITAT BAIXA (C)	(C1) Línies recreatives i d'oci	66 / 66
	(C2) Predomini del sòl d'ús industrial	70 / 70
	(C3) Àrees urbanitzades existents amb sistemes generals d'infraestructures de transport o altres equipaments	- / -

**NOVES:**

- Valor d'intensitat en les zones urbanitzades existents i pel·l usos del sòl d'ús recreatiu i d'oci, amb un nivell de sensibilitat acústica de medi rural (A3) i pel·l usos del sòl d'ús terciari diferent a (C1).
- Nova zona urbanitzada i urbanitzable, es consideren desenvolupada després de l'emissió en vigor del Decret 170/2009 (19/11/2009)



Font: Ajuntament de l'Ametlla de Mar  
Cartografia de referència: ICGC  
Sistema de referència: UTM31N-ETRS89

Generalitat de Catalunya  
Departament de Territori i Sostenibilitat  
Institut Cartogràfic i Geològic de Catalunya  
Institut Cartogràfic de Catalunya

FULL 6 DE 11  
ABRIL 2017

Escala: 1:5000 (A3)

0 75 150  
metres

Fons Mapa: Ortofoto 1:5000

N

Enllaç amb Full 4

Enllaç amb Full 7

Enllaç amb Full 8



48202024

337876.02

Enllaça amb Full 6

Enllaça amb Full 5

Enllaça amb Full 8



# MAPA DE CAPACITAT ACÚSTICA I USOS DEL SÒL 2017

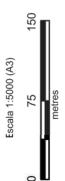
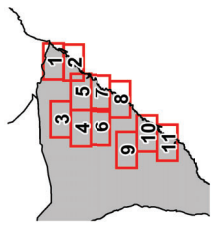


## L'AMETLLA DE MAR

**OBJECTIUS DE QUALITAT ACÚSTICA**

	Valor mínim d'insolació en h/dia	Valor màxim d'insolació en h/dia
<b>ZONA DE SENSIBILITAT ALTA (A)</b>		
(A1) Espais d'interès natural, altres i zona ZEPOA	65	45
(A2) Zones d'interès cultural	55	47
(A3) Habitacles situats al medi rural	57	50
(A4) Proximitat del sòl d'ús residencial	60	50
<b>ZONA DE SENSIBILITAT MODERADA (B)</b>		
(B1) Coexistència de sòl d'ús residencial amb activitats	65	65
(B2) Proximitat del sòl d'ús terciari diferent a (C1)	65	65
(B3) Àrees urbanitzades existents afectades per sòl d'ús industrial	65	65
<b>ZONA DE SENSIBILITAT BAIXA (C)</b>		
(C1) Llocs recreatius i d'espectacles	68	68
(C2) Proximitat del sòl d'ús industrial	70	70
(C3) Proximitat del sòl d'ús terciari diferent a (C1) i d'infraestructures de transport o altres equipaments	-	-

- Nova zona urbanitzada / urbanitzable (Zona A)
  - Nova zona urbanitzada / urbanitzable (Zona B)
  - Nova zona urbanitzada / urbanitzable (Zona C)
  - Zona de Soroll
  - Zona ZANZE
- NOTES:**
- Valor d'insolació en les zones urbanitzades existents i pel·l usos del sòl d'ús terciari diferent a (C1) i d'infraestructures de transport o altres equipaments, en funció del valor mínim d'insolació requerida (valor mínim d'insolació requerida en h/dia).
  - Nova zona urbanitzada / urbanitzable, es consideren desautoritzada després de l'emissió en vigor del Decret 170/2009 (19/1/2009)



FULL 7 DE 11  
ABRIL 2017

Fons Mapa: Ortofoto 1:50000  
Font: Ajuntament de l'Ametlla de Mar  
Cartografia de referència: ICGC  
Sistema de referència: UTM31N-ETRS89

Generalitat de Catalunya  
Departament de Territori i Sostenibilitat  
Institut Cartogràfic i Catastràlic de Catalunya  
Institut Català de Qualitat Ambiental  
i Canvi Climàtic



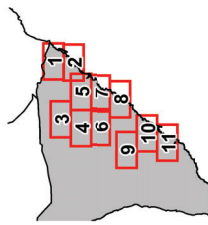
FULL 8 DE 11  
 ABRIL 2017

Escala: 1:5000 (A3)  
 0 75 150  
 metres

Fons Mapa: Ortofoto 1:5000

Font: Ajuntament de l'Ametlla de Mar  
 Cartografia de referència: ICGC  
 Sistema de referència: UTM31N-ETRS89

Generalitat de Catalunya  
 Departament de Territori i Sostenibilitat  
 Institut Cartogràfic de Catalunya  
 Institut Català de Qualitat Ambiental  
 i Canvi Climàtic



- Nova zona urbanitzada / urbanitzable (Zona A)
  - Nova zona urbanitzada / urbanitzable (Zona B)
  - Nova zona urbanitzada / urbanitzable (Zona C)
  - Zona de Soroll
  - Zona ZANP
- NOTES:  
 - Valors d'indicador en les zones urbanitzades existents i pels usos del sòl ZEPOA, ZEPA i ZEPAO.  
 - Valors d'indicador en les zones ZEPOA, ZEPA i ZEPAO.  
 - Nova zona urbanitzada / urbanitzable: es consideren desenvolupada després de l'emissió en vigor del Decret 170/2009 (19/11/2009)

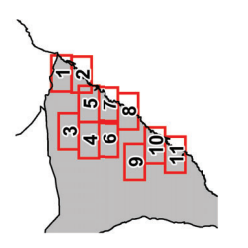
OBJECTIUS DE QUALITAT ACÚSTICA		Valors límits d'emissió en dB(A) L <sub>eq</sub> d'horari, L <sub>eq</sub> d'any, L <sub>eq</sub> d'any	
<b>ZONA DE SENSIBILITAT ALTA (A)</b>			
(A1) Espais d'interès natural, altres i zona ZEPOA	65	65	45
(A2) Zones d'interès cultural	57	57	47
(A3) Habitacles situats al medi rural	60	60	50
(A4) Proximitat del sòl d'ús residencial			
<b>ZONA DE SENSIBILITAT MODERADA (B)</b>			
(B1) Coexistència de sòl d'ús residencial amb activitats recreatives i d'oci	65	65	55
(B2) Proximitat del sòl d'ús terciari diferent a (C1)	65	65	55
(B3) Àrees urbanitzades existents afectades per sòl d'ús industrial	65	65	55
<b>ZONA DE SENSIBILITAT BAIXA (C)</b>			
(C1) Línies recreatives i d'oci	68	68	60
(C2) Proximitat del sòl d'ús industrial	70	70	60
(C3) Àrees urbanitzades existents afectades per sòl d'ús industrial, infraestructures de transport i altres equipaments	-	-	-

**MAPA DE CAPACITAT ACÚSTICA  
 ZONES DE SENSIBILITAT ACÚSTICA  
 I USOS DEL SÒL  
 2017**

**L'AMETLLA  
 DE MAR**



FULL 9 DE 11  
 ABRIL 2017  
 Escala: 1:5000 (A3)  
 0 75 150  
 metres  
 Fons Mapa: Ortofoto 1:5000  
 Font: Ajuntament de l'Ametlla de Mar  
 Cartografia de referència: ICGC  
 Sistema de referència: UTM31N-ETRS89  
 Generalitat de Catalunya  
 Departament de Territori i Sostenibilitat  
 Institut Català de Qualitat Ambiental  
 i Canvi Climàtic



Nova zona urbanitzada / urbanitzable (Zona A)  
 Nova zona urbanitzada / urbanitzable (Zona B)  
 Nova zona urbanitzada / urbanitzable (Zona C)  
 Zona de Soroll  
 Zona ZANZE

NOTES:  
 - Valor d'indicador en les zones urbanitzades existents i pel·l usos del sòl (A1, A2, A3, A4) i zones ZEPOA (A1, A2, A3, A4) no s'actualitzen al nou Pla d'ordenació urbanística municipal (POUM) de l'Ametlla de Mar.  
 - Nova zona urbanitzada / urbanitzable: es considera desenvolupada després de l'emissió en vigor del Decret 170/2009 (19/11/2009)

Episodi amb Full 10

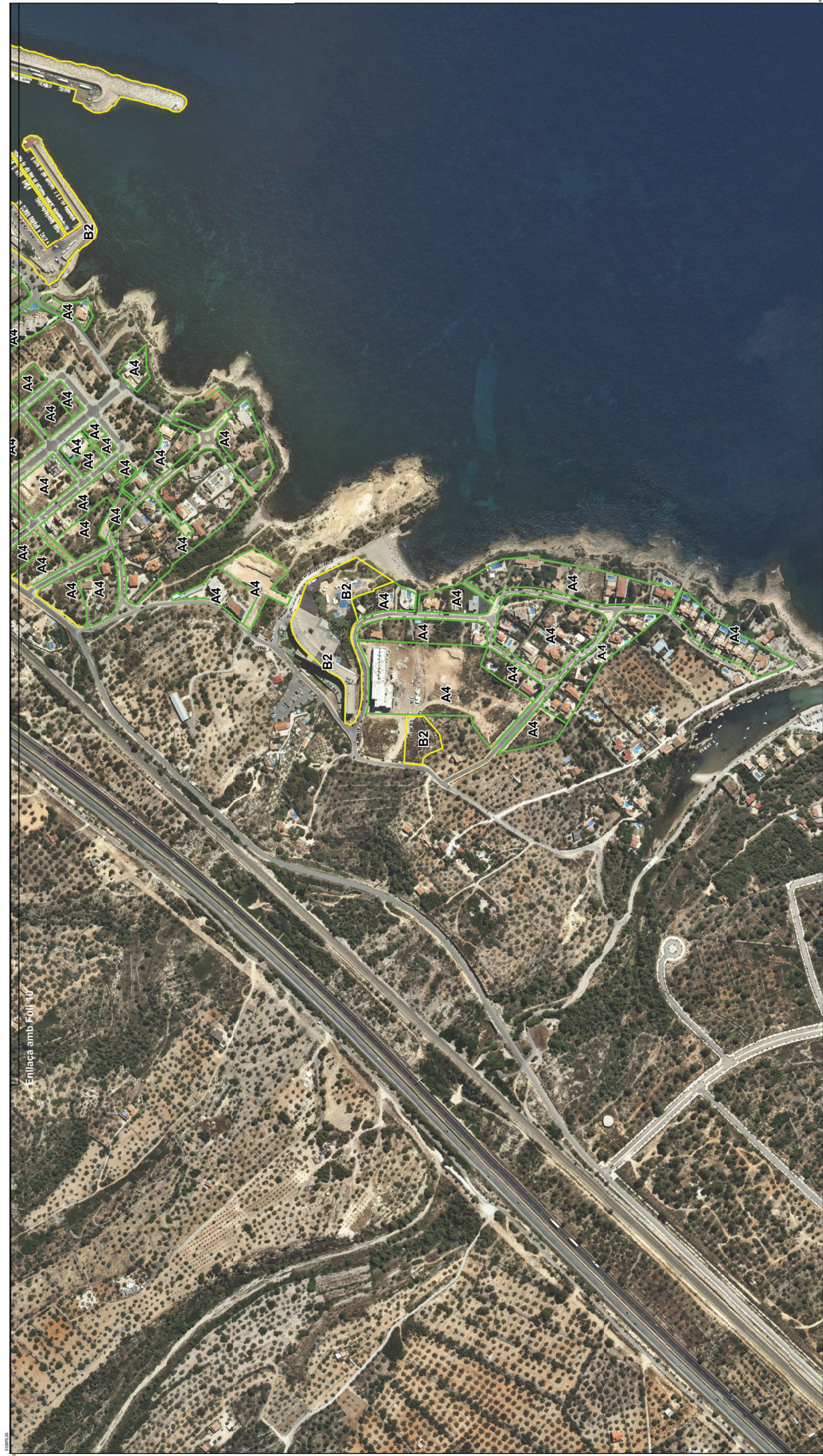
OBJECTIUS DE QUALITAT ACÚSTICA		Valors límits d'intercanvi en dB(A)	
		2015	2020
<b>ZONA DE SENSIBILITAT ALTA (A)</b> (A1) Espais d'interès natural, altres i zona ZEPOA (A2) Zones d'interès cultural (A3) Habitacles situats al medi rural (A4) Proximitat del sòl d'ús residencial	65	65	65
	66	66	66
	67	67	67
	68	68	68
<b>ZONA DE SENSIBILITAT MODERADA (B)</b> (B1) Coexistència de sòl d'ús residencial amb activitats (B2) Proximitat del sòl d'ús terciari diferent a (C1) (B3) Àrees urbanitzades existents afectades per sòl d'ús industrial	65	65	65
	66	66	66
	67	67	67
<b>ZONA DE SENSIBILITAT BAIXA (C)</b> (C1) Línies recreatives i freqüentades (C2) Proximitat del sòl d'ús industrial (C3) Infraestructures de transport o altres equipaments	66	66	66
	67	67	67
	68	68	68

**MAPA DE CAPACITAT ACÚSTICA**  
**ZONES DE SENSIBILITAT ACÚSTICA**  
**I USOS DEL SÒL**  
 2017

**L'AMETLLA**  
**DE MAR**







Enllaça amb F-1140



# MAPA DE CAPACITAT ACÚSTICA I USOS DEL SÒL 2017

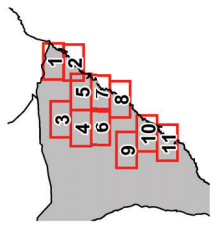
## L'AMETLLA DE MAR



**OBJECTIUS DE QUALITAT ACÚSTICA**

	Valors límits d'intensitat en dB(A)		
	10-15 h	16-19 h	20-24 h
<b>ZONA DE SENSIBILITAT ALTA (A)</b>			
(A1) Espais d'interès natural, altres i zona ZEPOA	45	45	45
(A2) Zones d'interès cultural	47	47	47
(A3) Habitacles situats al medi rural	57	57	50
(A4) Proximitat del sòl d'ús residencial	60	60	60
<b>ZONA DE SENSIBILITAT MODERADA (B)</b>			
(B1) Coexistència de sòls d'ús residencial amb activitats	65	65	65
(B2) Presència de sòls d'ús residencial diferent a (C1)	65	65	65
(B3) Àrees urbanitzades existents afectades per sòl d'ús industrial	65	65	65
<b>ZONA DE SENSIBILITAT BAIXA (C)</b>			
(C1) Línies recreatives i freqüentades	68	68	68
(C2) Presència de sòl d'ús industrial	70	70	60
(C3) Presència de sòl d'ús industrial, sistemes generals d'infraestructures de transport o altres equipaments	-	-	-

- Nova zona urbanitzada / urbanitzable (Zona A)
  - Nova zona urbanitzada / urbanitzable (Zona B)
  - Nova zona urbanitzada / urbanitzable (Zona C)
  - Zona de Sòl
  - Zona ZANZE
- NOTES:**
- Valors d'intensitat en les zones urbanitzades existents i pel·l usos del medi rural (A3) i pel·l usos del medi rural (A4) i pel·l usos del medi rural (B3) i pel·l usos del medi rural (C3) després de l'emissió de la Decret 170/2009 (19/11/2009).
  - Nova zona urbanitzada / urbanitzable: es consideren desautoritzada després de l'emissió de la Decret 170/2009 (19/11/2009).



Escala: 1:5000 (A3)  
0 75 150  
metres



FULL 11 DE 11  
ABRIL 2017

Fons Mapa: Ortofoto 1:5000  
Font: Ajuntament de l'Ametlla de Mar  
Cartografia de referència: ICGC  
Sistema de referència: UTM31N-ETRS89

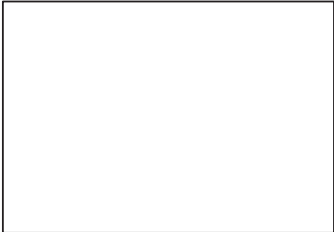
Generalitat de Catalunya  
Departament de Territori i Sostenibilitat  
Institut Cartogràfic i Geològic de Catalunya  
Institut Català de Qualitat Ambiental  
i Canvi Climàtic



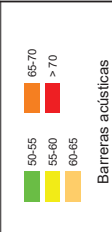
AJUNTAMENT  
DE L'AMETLLA DE MAR

*Annex 4. Documentació de les zones de soroll d'infraestructures del  
Ministeri de Foment.*

UNIDAD DE MAPA  
 AP-7 NORTE: TARRAGONA - VALENCIA  
 (PK. 258+500 - PK. 480+000)



**LEYENDA TEMÁTICA**  
 Nivel sonoro (dB(A))

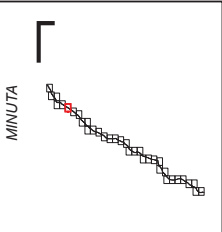


**Tipos de edificio**

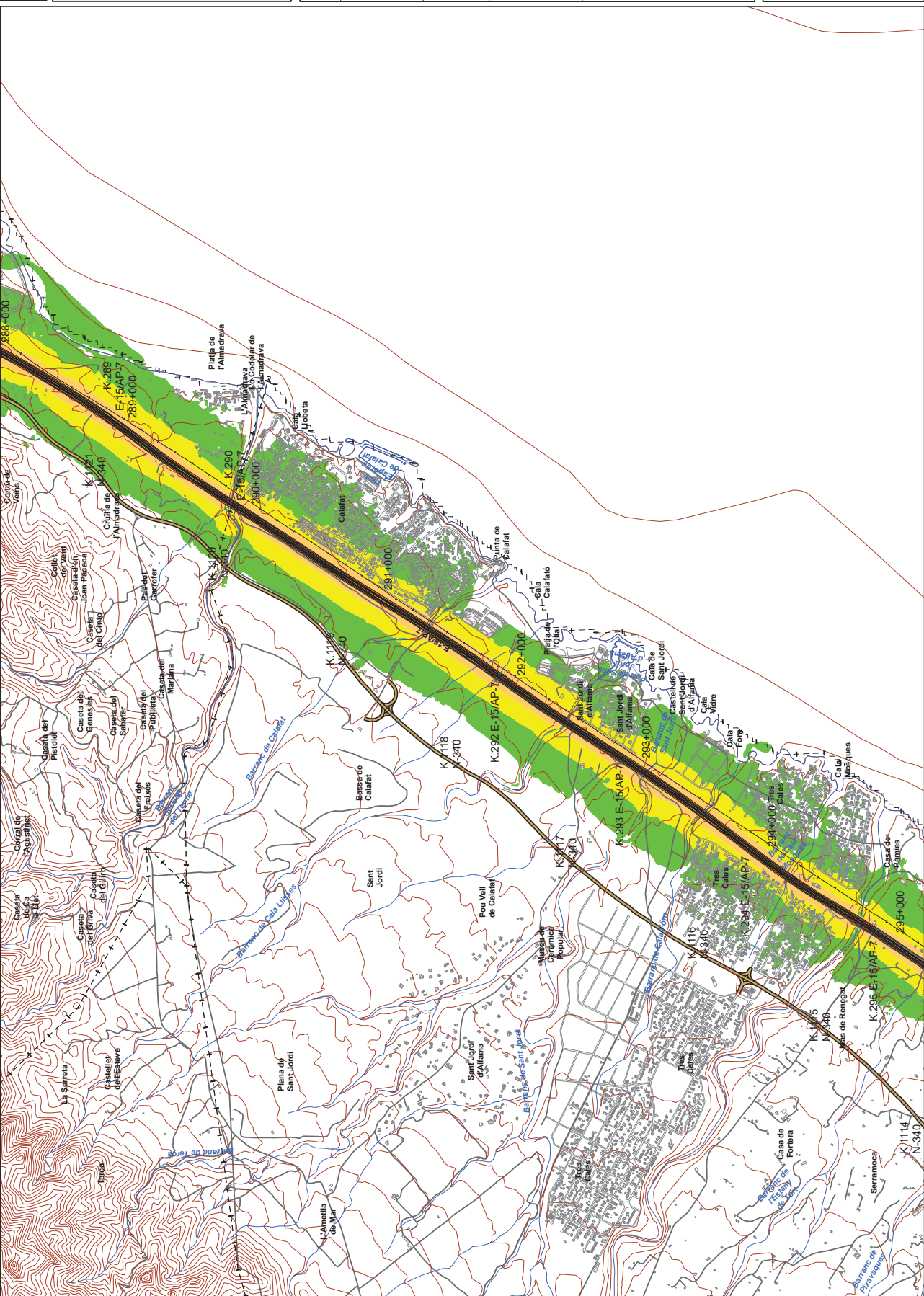
- Uso Residencial
- Uso sanitario o docente
- Uso industrial o comercial

**Elementos cartográficos**

- Eje de la UME
- Vialidad
- Carreteras
- FFCC
- Curva de nivel
- Curva de nivel maestra
- Hidrografía
- Límite de provincia
- Límite de municipio
- Otros elementos cartográficos



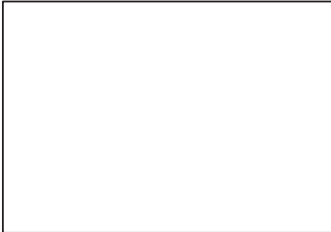
DESIGNACIÓN	MAPA DE NIVELES SONOROS DEL INDICADOR LÚCHIE
FECHA	SEPTIEMBRE 2015
Nº DE PLANOS	3
Nº PLANO	3
HOJA	6 DE 35



CLAVE	C_AUT_43 AP-7.1
TÍTULO COMPLEMENTARIO	AP-7 NORTE: TARRAGONA - VALENCIA
ESCALAS	1:25.000
AUTOR DEL ESTUDIO	D. Alberto de la Posa Moreno B. e-mail: ALM.A.S.ORDONALES
CONSEJERO	D. Santiago Nuez Colmenero
CONSEJORA	
EL INGENIERO/DIRECTOR DEL ESTUDIO	
CONSEJERO	
CONSEJORA	
EL INGENIERO/DIRECTOR DEL ESTUDIO	
CONSEJERO	
CONSEJORA	
EL INGENIERO/DIRECTOR DEL ESTUDIO	
CONSEJERO	
CONSEJORA	



UNIDAD DE MAPA  
AP-7 NORTE: TARRAGONA - VALENCIA  
(PK. 258+500 - PK. 489+000)



**LEYENDA TEMÁTICA**

Nivel sonoro (dB(A))

50-55	65-70
55-60	> 70
60-65	

Barreras acústicas

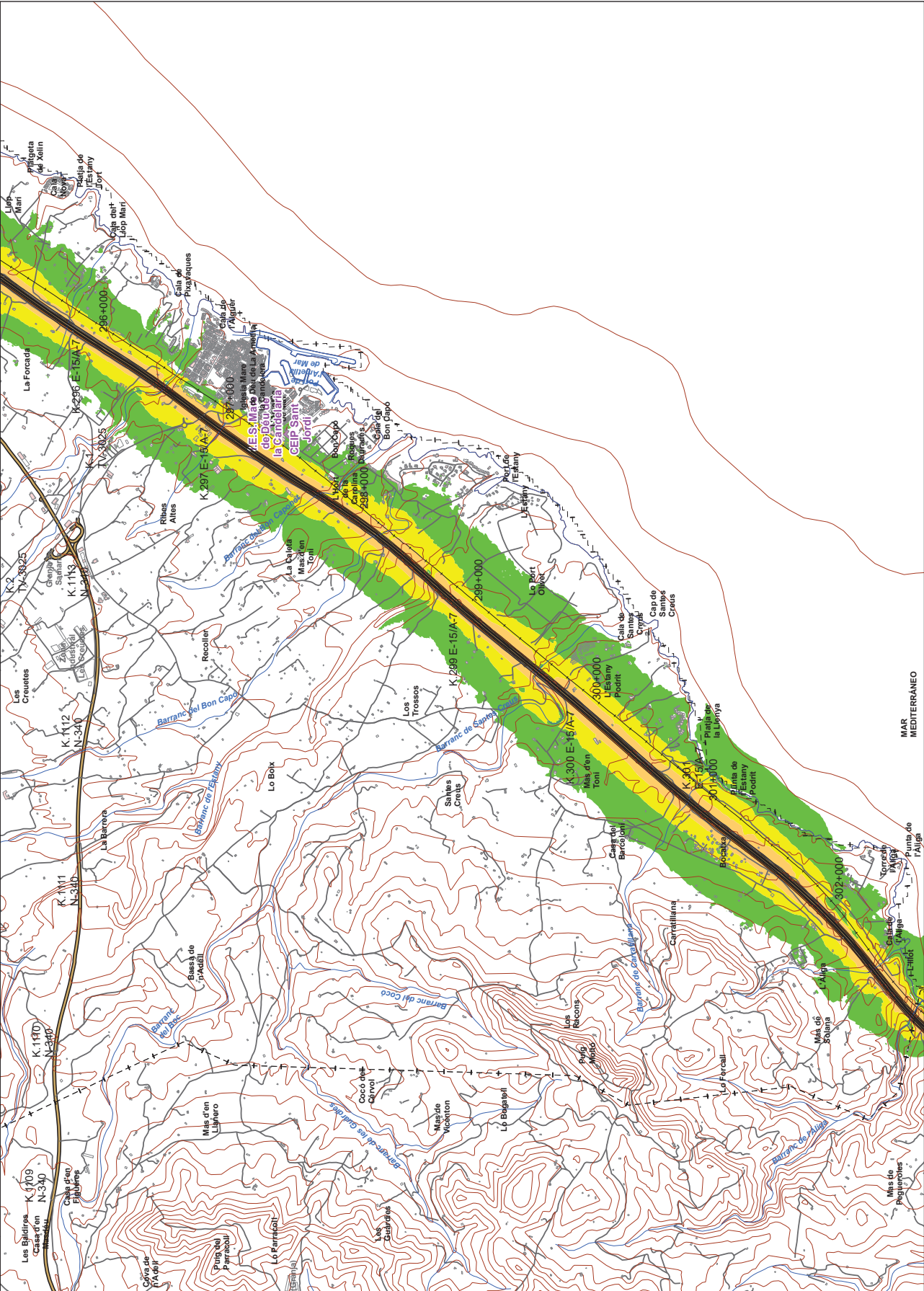
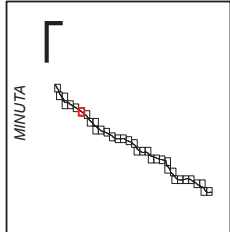
- Pantalla acústica
- Dique de tierra

Tipos de edificio

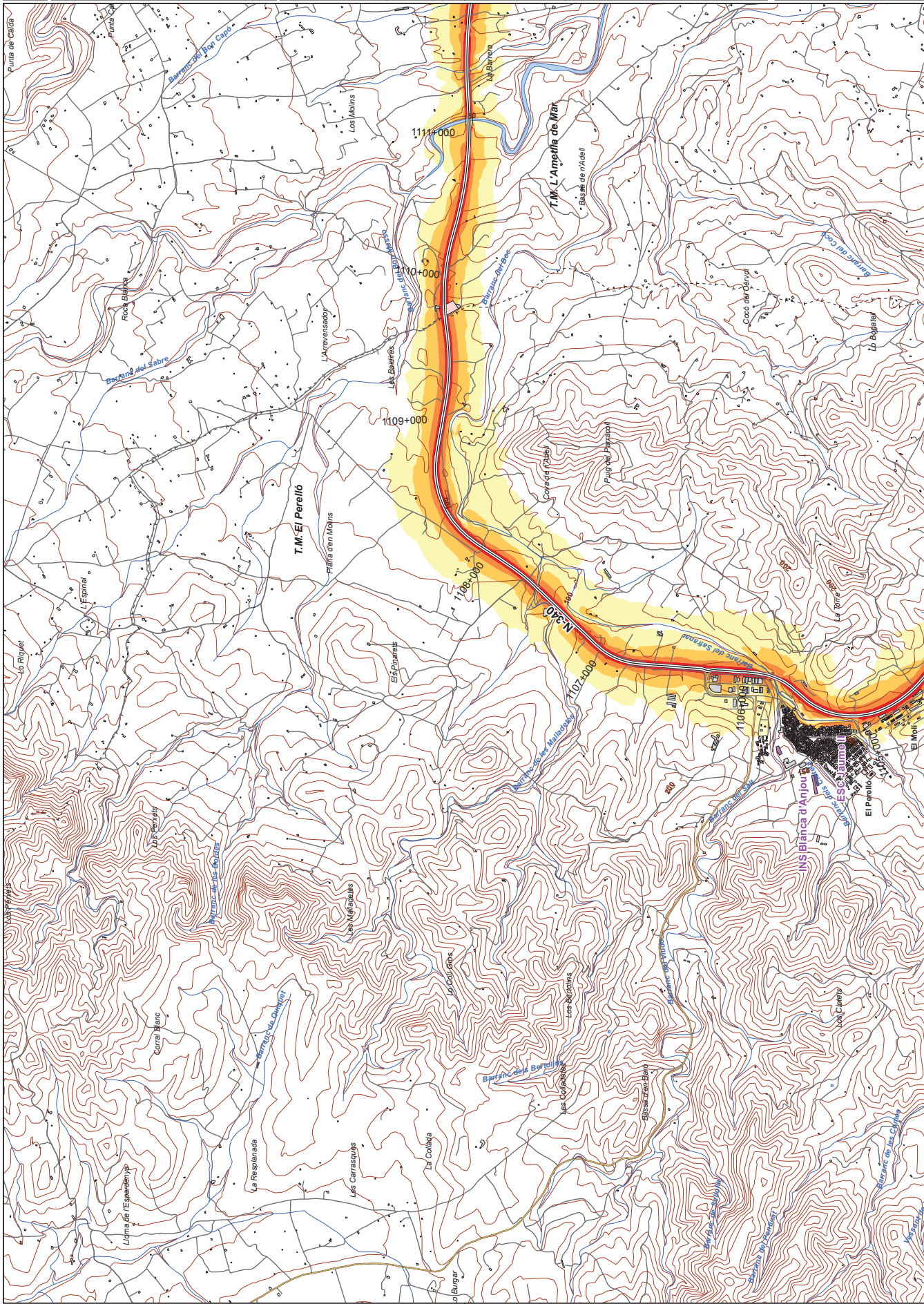
- Uso Residencial
- Uso sanitario o docente
- Uso industrial o comercial

Elementos cartográficos

- Eje de la UME
- Viaductos
- Carreteras
- FFCC
- Curva de nivel
- Curva de nivel maestra
- Hidrografía
- Límite de provincia
- Límite de municipio
- Otros elementos cartográficos



	MAPAS ESTRATÉGICOS DE RUIDO DE LAS CARRETERAS DE LA RED DEL ESTADO SEGUNDA FASE	EL INGENIERO DIRECTOR DEL ESTUDIO  D. Santiago Navez Colmener	CONSULTOR 	AUTOR DEL ESTUDIO  D. Alberto de la Posa Moreno	ESCALAS 1:25.000 0 250 500 METROS LINEAS CONSIGUALES	TÍTULO COMPLEMENTARIO AP-7 NORTE: TARRAGONA - VALENCIA	CLAVE C_AUT_43_AP-7_1	N° PLANO 3 HOJA 7 DE 35	FECHA 15 DE FEBRERO DE 2015 N° DE PLANOS 1	DESIGNACIÓN MAPA DE NIVELES SONOROS DEL INDICADOR L10cHe
--	---	---	---------------	---	--	---	--------------------------	-------------------------------	---	--



UNIDAD DE MAPA  
49\_N\_340\_1  
(PK. 1058+440 - PK. 1140+480)

**LEYENDA TEMÁTICA**  
Nivel sonoro dB(A)

50-54	65-69
55-59	> 70
60-64	

Barreras acústicas

	Pantalla acústica
	Dique de tierra

Tipos de edificio

	Uso residencial
	Uso sanitario o docente
	Uso industrial o comercial

Elementos cartográficos

	Eje de la UME
	Viaductos
	Túneles
	Carreteras
	Otras vías
	FFCC
	Curva de nivel maestra
	Curva de nivel
	Hidrografía
	Límite de provincia
	Límite de municipio
	Otros elementos cartográficos

MINUTA

1 2 3 4 5 6 7 8 9 10 11 12

RESERVA  
MAPA DE NIVELES  
SONOROS L.N

ESCALA  
1:25 000

PROYECTO  
EPA-E-218

PROYECTO  
ARAGÓN Y CATALUÑA

PROYECTO  
HOJA 9 DE 12

PROYECTO  
2013

PROYECTO  
Nº DE PAGINA

PROYECTO  
ARAGÓN Y CATALUÑA

PROYECTO  
ARAGÓN Y CATALUÑA

PROYECTO  
ARAGÓN Y CATALUÑA

PROYECTO  
ARAGÓN Y CATALUÑA



